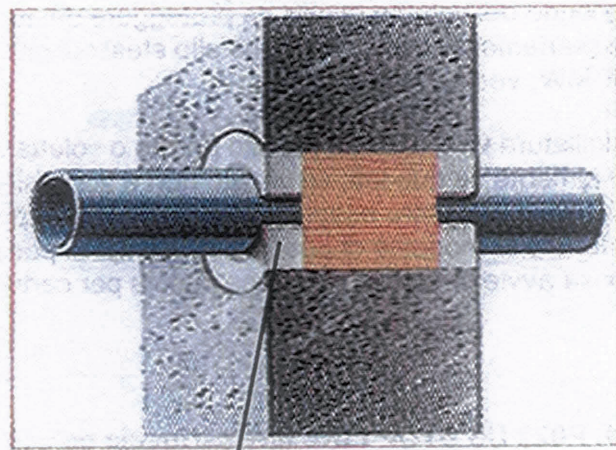


## DS Stop Fire MW

Barriera antincendio fissa ad iniezione consistente in mastice antincendio termoespandente adesivo in cartucce.



Ds Stop Fire S

## DS Stop Fire S

Barriera antincendio costituita da sigillatura stagna elastica antincendio e lana minerale per iniezione in giunti, fessure, e su tubazioni metalliche in muri o solette.

## SIGILLATURA TERMOESPANDENTE ANTINCENDIO DS STOP FIRE MW

### Certificata EI 120\* su parete verticale e solaio orizzontale

Il sigillante adesivo termoespandente antincendio **DS STOP FIRE MW** serve per essere iniettato in piccoli spazi vuoti attorno a fasci di cavi elettrici, piccoli tubi combustibili inferiori a diametro 40 mm o come sigillatura intorno a tubi, canalizzazioni metalliche, giunti contro il passaggio di fiamme, fumi e gas.

E' costituito da una massa notevolmente adesiva e stirabile, non contiene amianto nè sostanze dannose per la salute nè prima nè durante o dopo l'incendio.

Non teme acqua, fotosintesi, muffe, gelo.

Una volta posato diventa solido oltre i 150° C, aumenta il suo volume espandendosi in tutte le direzioni con notevole pressione formando un espanso solido e resistente al fuoco gas e fumi sostituendosi al volume degli isolanti dei cavi o al materiale plastico che colano degradandosi per la combustione.

A seconda della profondità di iniezione si raggiunge la durata di resistenza al fuoco voluta, vedi tabelle d'uso.

A secondo del volume di cavi da proteggere dal fuoco bisogna necessariamente iniettare intorno allo stesso il giusto volume di **DS STOP FIRE MW**, vedi tabella d'uso.

La sigillatura va effettuata sul lato parete o soletta a rischio d'incendio, normalmente su due lati, se un lato non è accessibile eccezionalmente la sigillatura può essere eseguita solo su un lato rispettando le profondità di iniezione e le modalità di posa, vedi esempi di posa.

La posa avviene con una comune pistola per cartucce da silicone e spatola.

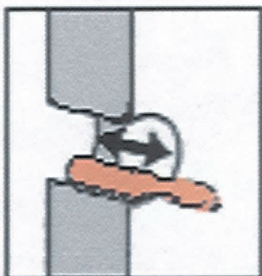
**COD. P022 DS STOP FIRE MW cartuccia da 310 ml**

### TESTO PER CAPITOLATI

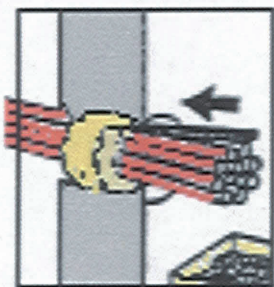
Sigillatura antincendio **DS STOP FIRE MW REI 180** costituita da tamponatura di lana minerale con iniezione sui lati a vista di sigillante termoespandente antincendio **DS STOP FIRE MW**

Fascio di cavi o singolo cavo elettrico  $\varnothing$  est. max totale max 45 mm

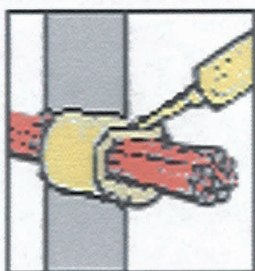
2



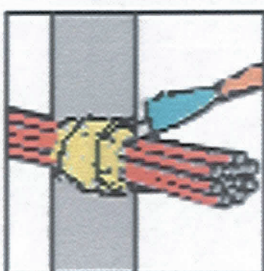
Pulire perfettamente le superfici



Costipare lana minerale



Iniettare il sigillante antincendio  
nelle due superfici



Lisciare le superfici

**DATI TECNICI**

Ritiro dopo la posa: + 4%

Intumescenza: 4:1

Deformazione: relativa elasticità che consente posa anche su giunti di dilatazione

**CONSUMO**

Metri lineari/ogni cartuccia da 310 ml

Prof.	Larghezza	10	15	20
5		6,2m/1car.	4,2m/1car.	3,2m/1car.
10		3,1m/1car.	2,1m/1car.	1,6m/1car.
20		1,6m/1car.	1m/1car.	0,8m/1car.

**IMMAGAZZINAMENTO**

Durata cartucce un anno dalla data confezionamento a max 25°C sigillato nelle cartucce.

**MISURE CAUTELATIVE**

Non ingerire - non è consentito contatto con la pelle e gli occhi - fare uso crema protettiva e guanti - tenere lontano dalla portata bambini

**POSA IN OPERA**

Su cavi elettrici in fascio "tondo" diam. max esterno del fascio 45 mm. Aumentare del 50% il foro di passaggio e iniettare per una profondità di 40 mm su entrambi i lati a rischio di incendio il sigillante costipando lana minerale densità 100 kg/m<sup>3</sup> per una profondità di 160 mm.

Es. fascio di 3 cavi diam. est. 10 mm ogni cavo tot. +/-20 mm allargare il foro a 40 mm di diam. e procedere come sopra.